



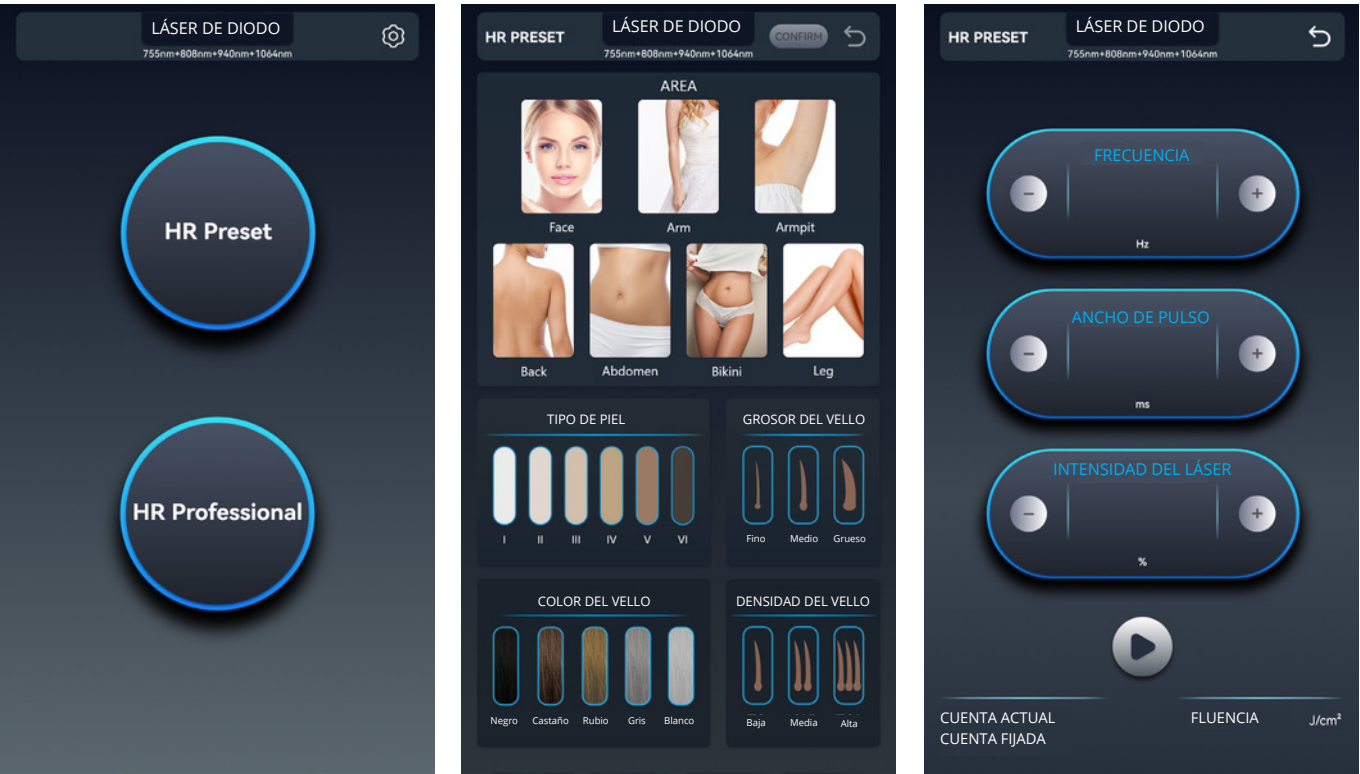
Tecnología estética de
vanguardia, al nivel del mundo.

DIODO LÁSER Y PICOSEGUNDOS





INTERFAZ DE LÁSER DE DIODO

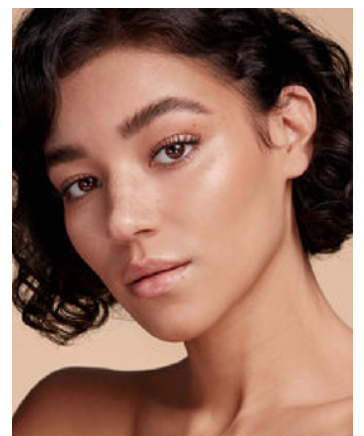
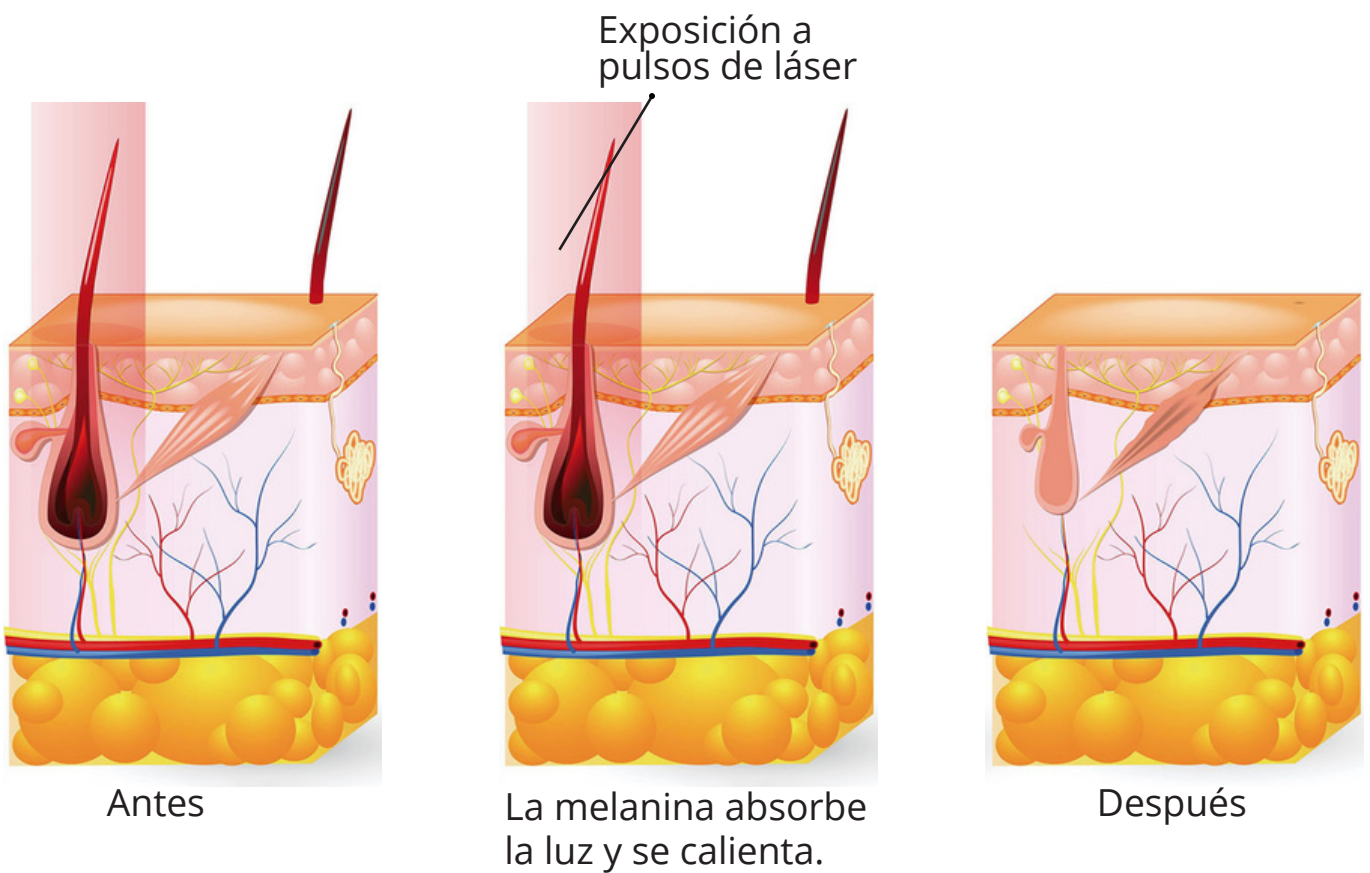


INTERFAZ DE LÁSER DE PICOSEGUNDOS



DESCOMPOSICIÓN SELECTIVA FOTOTÉRMICA

La melanina en el folículo piloso puede absorber selectivamente la energía del láser. La energía del láser emitida por la máquina es fácilmente absorbida por el folículo piloso pigmentado sin dañar el tejido epidérmico.



I

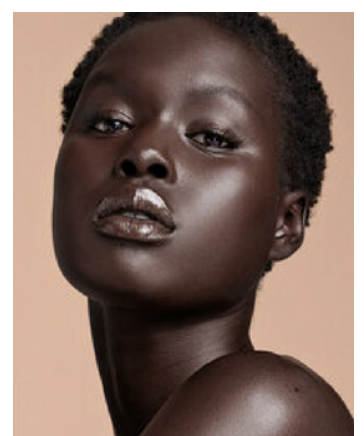
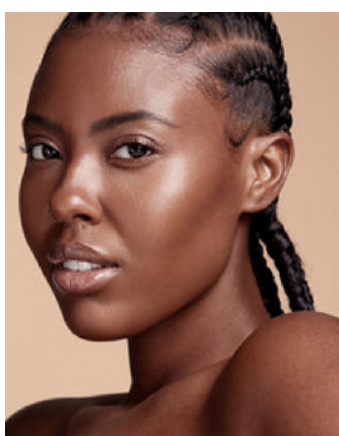
II

III

IV

V

VI



MANGO PARA TRATAMIENTO CON LÁSER DE DIODO

- Mango amigable con la piel, con pantalla y punto fijo
- Tamaño: 12 x 15 mm

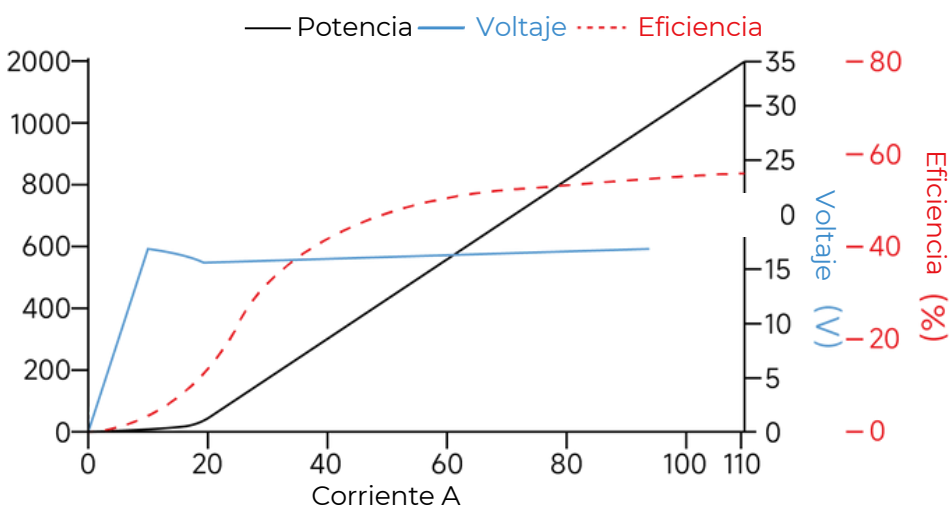


POSICIÓN DEL SENSOR DE TEMPERATURA

Un sensor de temperatura en el mango mantiene la temperatura del cristal entre 0-4°C, garantizando un tratamiento seguro y cómodo.



INFORME DE PRUEBA PARA POTENCIA DE 600W

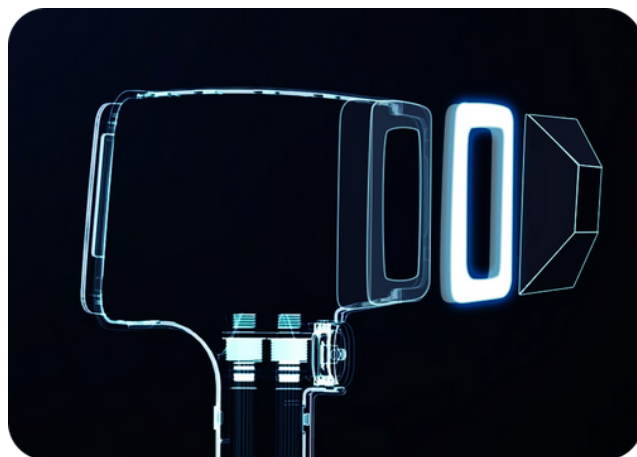


- Potencia alta de 600W
- Barra láser coherente americana
- Garantía de 100 millones de disparos

CARACTERÍSTICAS DEL LÁSER DE DIODO



El enfriamiento por contacto con la piel baja a 0°C en 1 minuto y se mantiene estable en 0°C incluso después de un tiempo prolongado de operación.



Placa de enfriamiento anular de 360 grados

CARACTERÍSTICAS DEL LÁSER

Excelente estabilidad. La salida de energía del láser y el ancho de pulso se mantienen muy estables incluso al trabajar continuamente a la velocidad máxima de 10 Hz y con una energía láser máxima de 1600 mJ. Ancho de pulso ideal de 3 ns a 5 ns para la explosión de pigmentos.

• 1064nm



• 532nm



• 755nm

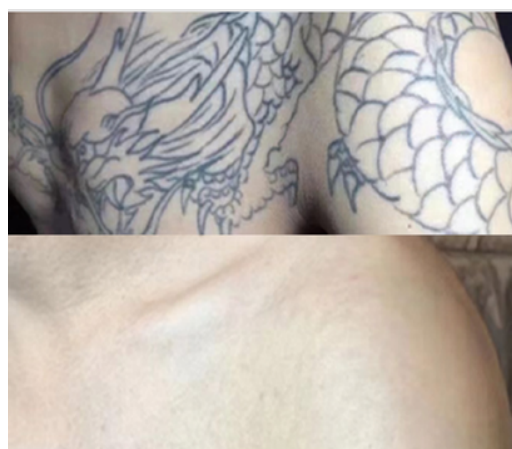


• 1320nm



Mango de buena calidad con 4 cabezales para diferentes tratamientos.

RESULTADOS CLÍNICOS:



PARÁMETROS TÉCNICOS

DIODO LÁSER

Potencia del láser	500W
Ancho de pulso	10 - 400ms
Frecuencia	1 - 10Hz
Longitud de onda	755nm + 808nm + 940nm + 1064nm
Tamaño del punto	12*15mm
Energía Fluencia	0 ~ 100J/cm²

PICOSEGUNDOS

Longitud de onda	1064nm, 532nm, 755nm, 1320nm
Energía del láser	10mj-1600mj
Frecuencia	1 - 10Hz
Ancho de pulso	3ns-5ns
Sistema de enfriamiento	EC + agua + ventilador + enfriamiento por contacto con zafiro
Voltaje	220V / 50Hz, 110V / 60Hz
Garantía	1 Año



The logo for LUMEX ESTHETIC GROUP features the word "LUMEX" in a large, bold, gold-colored serif font. Above the letters "U" and "M" is a thin, elegant gold arc. Below "LUMEX", the words "ESTHETIC GROUP" are written in a smaller, gold-colored, all-caps sans-serif font.

LUMEX

ESTHETIC GROUP

Innovación confianza excelencia eficiencia